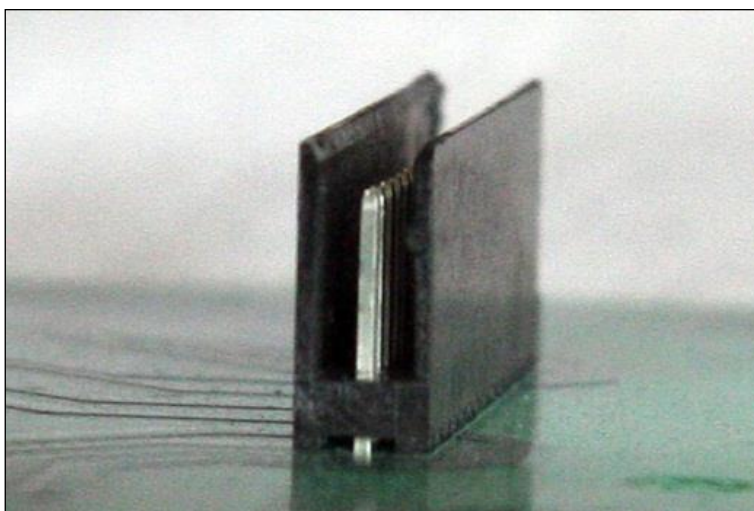
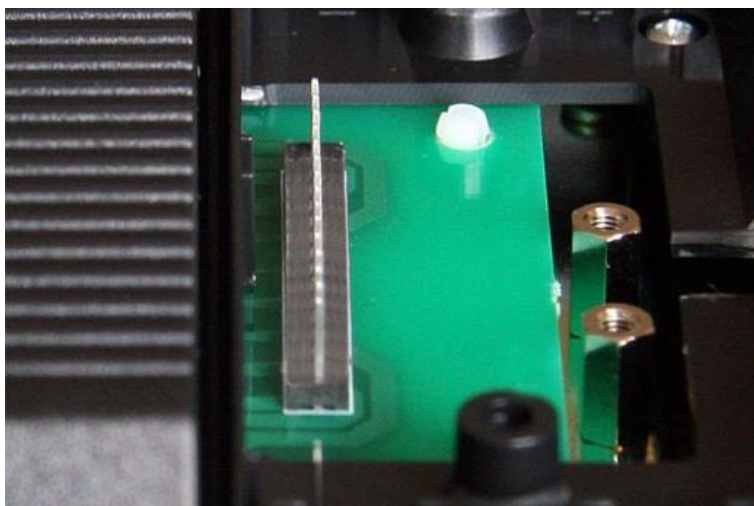


Då kabelns kontakt i änden mot P-boxen nu är av en annan typ, så kan man behöva modifiera stiftlisten på tidigare modeller.

Om den har väggar så måste...



...dessa brytas bort



Bryt försiktigt så inte stiften böjs. Om den inre väggen är svår att få bort, kan man vara tvungen att lossa fyra skruvar och lägga på locket (lådans underdel). Tänk på att inte dra skruvarna för hårt när lådan sätts ihop igen.

Om det tar emot när den nya kabeln ansluts får man försiktigt vicka lite på kabelkontakten i kabelns längsled.